



Globe trotter
marcel wenders

rochebobois
PARIS

Globe Trotter

marcel wanders

« Cette collection est un hommage à l'aventurier que nous avons tous un peu rêvé d'être. Le voyage est une expérience qui nous transforme, et nous voulions que chaque pièce évoque cette sensation d'avoir rapporté un trésor d'un pays lointain. »

"This collection is a tribute to the adventurer we all dreamed of being. A journey is a transformative experience, and we wanted each piece to capture the feeling of bringing home worldly treasures from far away places."

Marcel Wanders



« C'est une collection très éclectique, ancrée dans la thématique du voyage. Nous y avons mis une profusion de matériaux, de motifs et d'histoires, afin qu'elle symbolise toute la diversité des régions et des cultures. »

"This is a very eclectic collection, strongly anchored in the theme of travel. We incorporated a wealth of materials, stories and patterns in order to symbolize the diversity of all the regions and cultures."

Gabriele Chiave



Marcel Wanders a dessiné pour Roche Bobois la collection Globe Trotter, inspirée par le mythe des inventeurs et des aventuriers légendaires. Il a voulu célébrer, avec comme emblème les frères Montgolfier, inventeurs des aérostats, tous les explorateurs et collectionneurs d'objets rares, passionnés par la nature et les cultures cosmopolites découvertes au fil de leurs expéditions. Les lieux et les personnages fabuleux rencontrés lors de ces voyages imaginaires dans l'espace et dans le temps sont la trame de cette collection éclectique.

Marcel Wanders designed the Globe Trotter collection for Roche Bobois, inspired by the legends of inventors and fabled adventurers. Choosing the Montgolfier brothers, creators of the hot air balloon as the emblem of the collection, he wanted to celebrate these explorers and collectors of rare objects, impassioned by nature and the cosmopolitan cultures discovered on the course of their journeys.

The mythical places and characters found on these fantastical voyages through space and time are the framework for this eclectic collection.



« Tout au long de son histoire, Roche Bobois s'est toujours entouré des plus grands talents créatifs pour faire naître des meubles qui, par-delà leur fonction, révèlent un supplément d'âme. En associant le savoir-faire d'un éditeur international à la créativité d'un des plus grands designers du moment, la collection de Marcel Wanders pour Roche Bobois, tour à tour poétique, audacieuse, onirique, s'inscrit pleinement dans cette démarche. »

"Throughout its history, Roche Bobois has always surrounded itself with great creative talents to design furniture which has soul, something extra beyond its function. By uniting the expertise of an international editor with the creativity of one of the most recognized designers of the moment, the Marcel Wanders collection for Roche Bobois embodies the poetic, audacious, and dreamlike fantasy, and is entirely in line with this approach".

Gilles Bonan

Une grande fresque illustrée articule l'ensemble de la collection, magnifique promenade aux pays des merveilles peuplée de tous les personnages des romans de notre enfance. Bigarrée et multicolore, elle est le fil conducteur qui relie les différentes pièces.

Mêlant habilement références historiques et voyages imaginaires, Globe Trotter est une « collection promenade » à la fois romanesque et poétique.

« Marcel Wanders et Gabriele Chiave nous ont permis de cultiver la part de fantaisie et de rêve qui est dans l'âme de Roche Bobois. »

"Marcel Wanders and Gabriele Chiave have allowed us to cultivate the spirit of imagination and fantasy that lies at the heart of Roche Bobois' DNA."

Nicolas Roche

The heart of the collection is a large illustrated fresco which alludes to a magnificent voyage to a wonderland, embellished with the novel characters of our childhood. This assorted and multi-coloured pattern adorns most of the models throughout the collection.

Skillfully blending historical references and whimsical voyages, Globe Trotter is an "expedition collection", both romantic and poetic.



Le canapé Montgolfière et les luminaires Up ont la silhouette des premiers dirigeables. La lampe Mariposa évoque le règne animal aérien. La bibliothèque Dojo nous emmène au Japon. Les tables La Parisienne rendent hommage aux fêtes de la ville-lumière en montrant leurs jambes habillées de tissus exclusifs. La chaise Opérette est cosmopolite avec ses trois motifs figurant trois escales.

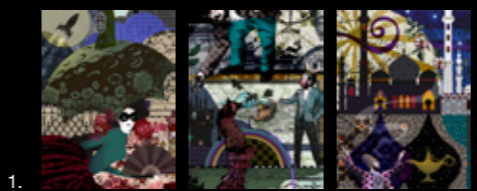
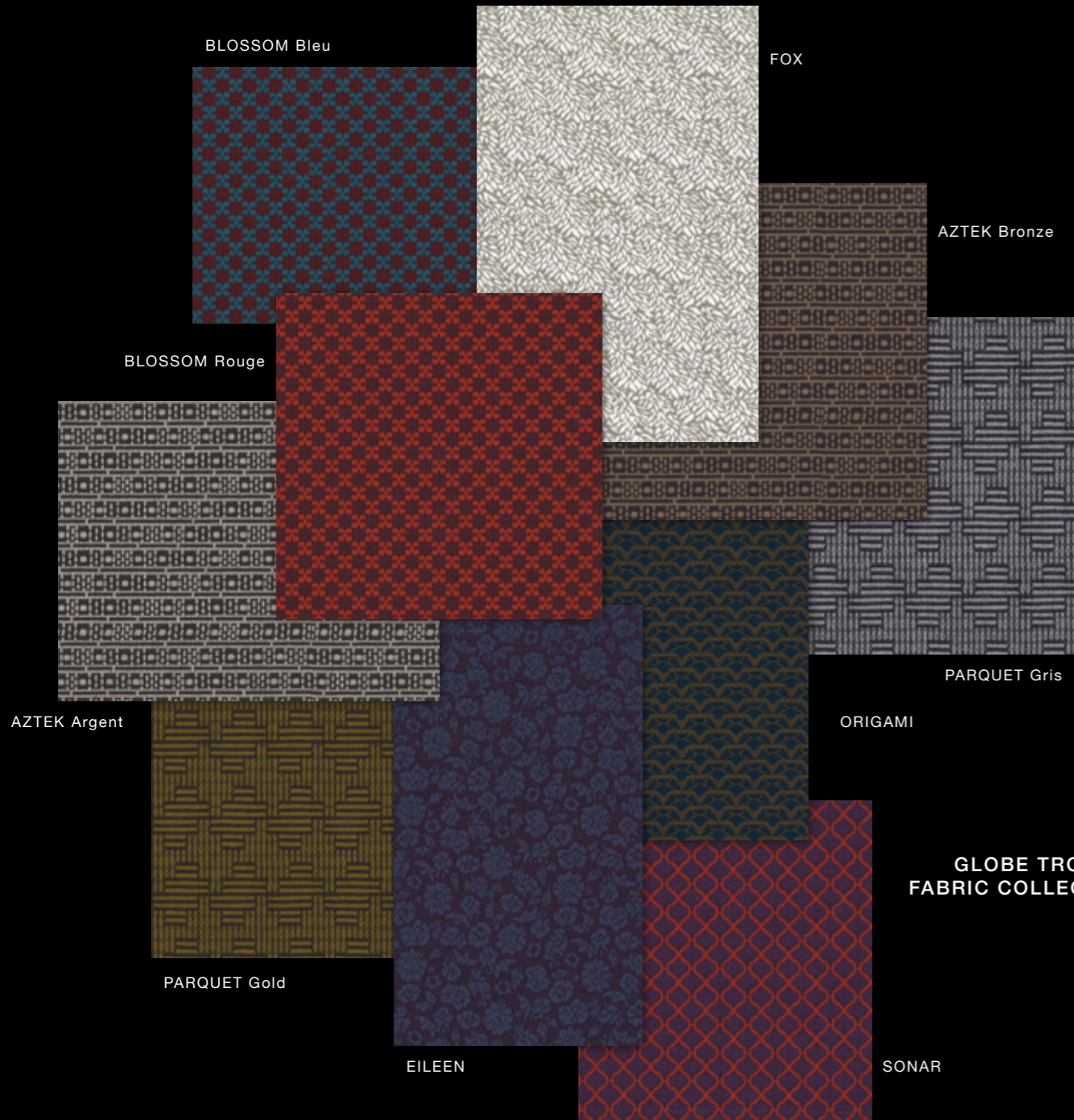
Et les dessertes Chess aux multiples aspects suggèrent un jeu d'échec géant.

De Londres à Istanbul en passant par Paris, trois tapis reprennent la grande fresque illustrée. On la retrouve également sur les coussins volants et en impression à l'intérieur des mystérieux Wonder Cabinets.

The Montgolfière sofa and Up lighting collection evoke the silhouette of the original hot air balloons. The Mariposa lamp alludes to the animal kingdom of the skies. The Dojo bookcase transports us to Japan. The La Parisienne tables pay homage to the celebrations of the City of Light, with the legs dressed in exclusive fabrics. The Opérette chair is cosmopolitan, with its three patterns representing

three international stopovers; whereas the graphic silhouette of the Chess occasional tables allude to a giant game of chess.

From London to Paris, and on to Istanbul, the three rugs feature the large illustrated fresco. The motif can also be found on the small cushions and on the interiors of the mysterious Wonder Cabinet.



1.



2.



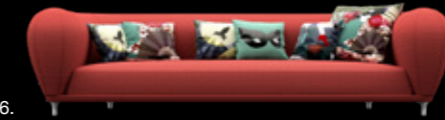
3.



4.



5.



6.



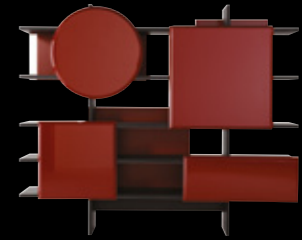
7.



8.



9.



10.

1. PARIS, LONDON, ISTANBUL
250 x 350 cm & 300 x 300 cm

2. WONDER CABINET
L. 120 x H. 151 x P/ D. 50 cm

3. OPÉRETTE
L. 65 x H. 78 x P/ D. 50 cm

4. MARIPOSA
PM/ Small: L. 60 x H. 40 x P/ D. 48 cm
GM/ Tall: L. 73 x H. 55 x P/ D. 55 cm

5. WONDER BUFFET
L. 230 ou/ or 200 x H. 76 x P/ D. 50 cm

6. MONTGOLFIÈRE
L. 285 x H. 75 x P/ D. 115 cm
Autres dimensions disponibles
Other dimensions available

7. CHESS
Table basse/ Cocktail table: Ø 90 x H. 36
Dessertes/ Side tables: Ø 50 x H. 48,
Ø 44 x H. 60 cm

8. UP
H. 60 cm Ø 35 cm, H. 100 cm Ø 50 cm
H. 180 cm Ø 80 cm

9. LA PARISIENNE
Table de repas/ Dining table
L. 299 x H. 75 x P/ D. 115 cm
Tables basses/ Cocktail tables
Ø 90 x H. 36, Ø 65 x H. 44 cm
Autres dimensions disponibles
Other dimensions available

10. DOJO
L. 240 x H. 200 x P/ D. 47 cm



Press contacts

France
DRP - Lionel Raimond
lionel@relationpresse.com

Italy
GRAZIA LOTTI Rp
info@grazialotti.com

International
Suzy Chevalier
s.chevalier@roche-bobois.com

rochebobois
PARIS